

- 1 Einspeisestecker
- 2 Automat
- 3 Erdung
- 4 Potenzialausgleich Außenhaut
- 5 Potenzialausgleiche Heckwand
- 6 Potenzialausgleich - Gas
- 7 Schukosteckdose 230 V Küchenhänger
- 8 Zuleitung 12 V Küchenhänger
- 9 Ausschalter Eingangstür
- 10 Enstiegsleuchte
- 11 Zuleitung Klimaanlage
- 12 Klimaanlage
- 13 Kühlschrank 230 V
- 14 Kühlschrank 12 V
- 15 Kabelbaum Batterie
- 16 Kabelbaum EVS-Verteilerbox
- 17 Kabelbaum BC-Verteilerbox
- 18 Kabelbaum B1, D+ Masse
- 19 FW-Tankanzeige
- 20 AW-Tankanzeige
- 21 Wasserpumpe
- 22 Thetford Toilette
- 23 Deckenleuchte Bug
- 24 Zuleitung Strahler Sitzgruppe links
- 25 Verbindung Strahler Sitzgruppe links
- 26 Lautsprecher links
- 27 Lautsprecher rechts
- 28 Zuleitung Lautsprecher rechts
- 29 Zuleitung Lautsprecher links
- 30 Scart-Kabel
- 31 Zuleitung 12V linke Seite
- 32 Zuleitung 12V rechte Seite
- Unabschaltbarer Stromkreis
- 34 Trumatic
- 35 Bedienteil Trumatic
- 36 Trumatic Fernfühler
- 37 Wechselschalter Radio
- 38 Dachverbindung Alkovenleuchte
- 39 Schukosteckdose Staukasten Bug links
- 40 Zuleitung 230V EVS
- 41 Ausschalter Strahler Sitzgruppe links
- 42 Steckdose 12V TV
- 43 Deckenleuchte Waschecke
- 44 Schukosteckdose Kleiderschrank
- 45 Serienschalter Kleiderschrank
- 46 Leuchte T-Raum
- 47 Ausschalter Küchenhänger
- 48 Verbindung Strahler Küchenhänger
- 49 Steckdose 12V Küchenhänger
- 50 Antennen SAT

51 Dachverbindung 12V (Unabschaltbar)

52 Hebe-Kippdach Remis

53 Dachverbindung 230V

54 Wasserhahn Küche

55 Wasserhahn Dusche

56 Zuleitung Wasserversorgung

57 Receiver 12V

58 Zündung/Beleuchtung Kühlschrank

76 Kabelsatz Rückleuchten

77 Umrißleuchte links

78 Umrißleuchte rechts

79 Kennzeichenleuchte links

80 Kennzeichenleuchten rechts

81 Bremsleuchten

- 1 Ennepstecker
- 2 Automat
- 3 Erdung
- 4 Potenzialausgleich-Außenhaut
- 5 Potenzialausgleich-Heckwand
- 6 Potenzialausgleich-Gas
- 7 Schutzsteckdose 230V Küchenhänger
- 8 Zuleitung 12V Küchenhänger
- 9 Ausschalter Eingangstür
- 10 Einzelgalerie
- 11 Zuleitung Klimaanlage
- 12 Klimaanlage
- 13 Kühlschrank 230V
- 14 Kühlschrank 12V
- 15 Kabelbaum Batterie
- 16 Kabelbaum EVS-Verteilerbox
- 17 Kabelsatz 8C-Verteilerbox
- 18 Kabelbaum B1, D+ Masse
- 19 FW-Tankanzeige
- 20 AW-Tankanzeige
- 21 Wasserpumpe
- 22 Theford Toilette
- 23 Deckenleuchte Bug
- 24 Zuleitung Strahler Stützgruppe links
- 25 Verbindung Strahler Stützgruppe links

- 26 Lautsprecher links
- 27 Lautsprecher rechts
- 28 Zuleitung Lautsprecher rechts
- 29 Zuleitung Lautsprecher links
- 30 Scart-Kabel
- 31 Zuleitung 12V linke Seite
- 32 Zuleitung 12V rechte Seite
- 33 Unschaltbarer Stromkreis
- 34 Trumatic
- 35 Bedientleuchte Trumatic
- 36 Trumatic-Ferritkürler
- 37 Wechselschalter Radio
- 38 Dachverbindung Altkoventleuchte
- 39 Schutzsteckdose Straken Bug links
- 40 Zuleitung 230V EVS
- 41 Ausschalter Strahler Stützgruppe links
- 42 Steckdose 12V TV
- 43 Deckenleuchte Waschbeck
- 44 Schutzsteckdose Kleiderschrank
- 45 Serienschalter Kleiderschrank
- 46 Leuchte T-Raum
- 47 Ausschalter Küchenhänger
- 48 Verbindung Strahler Küchenhänger
- 49 Steckdose 12V Küchenhänger
- 50 Antenne SAT

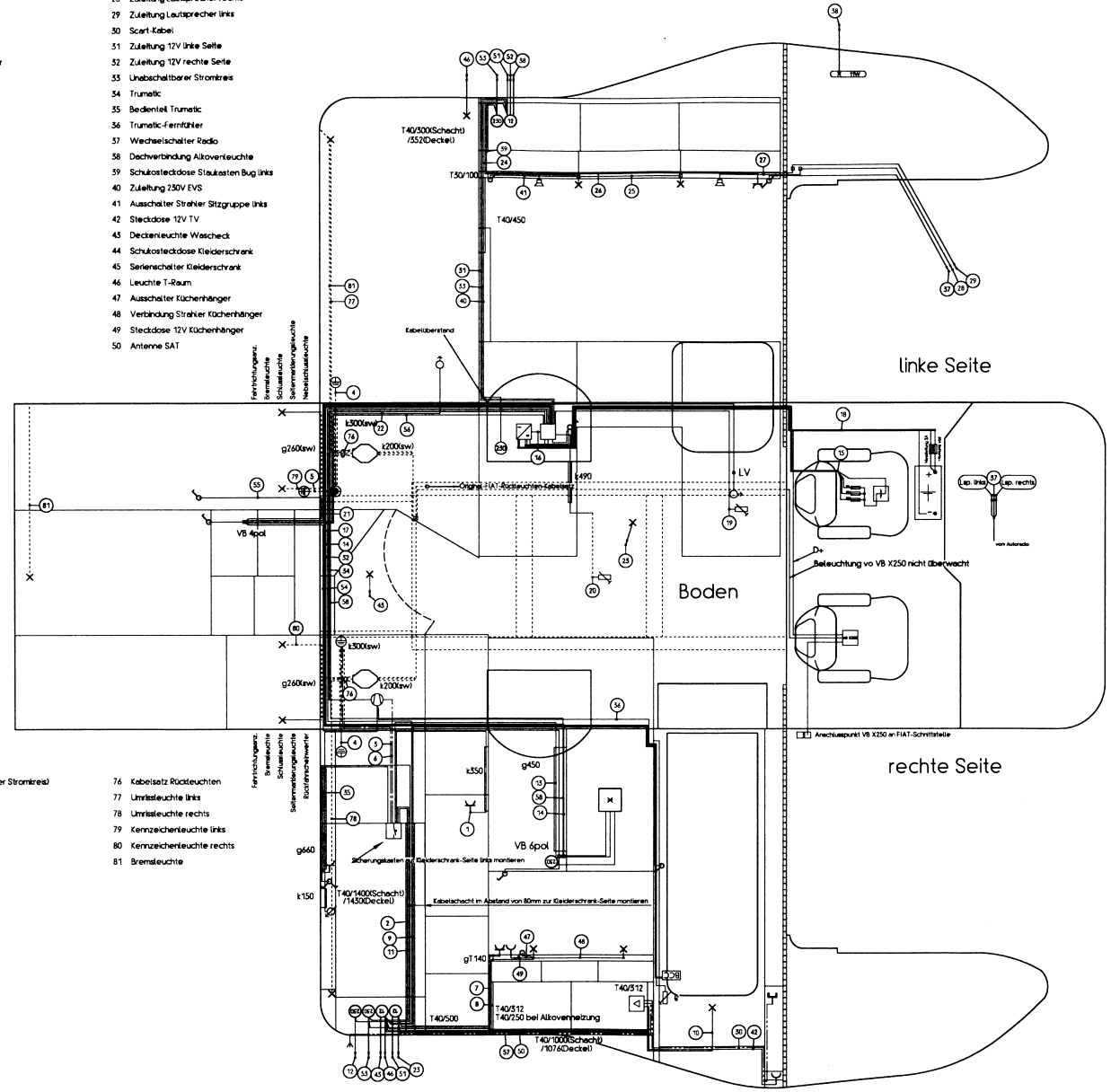
Heck

linke Seite

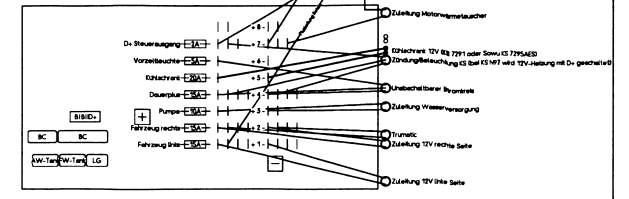
Boden

rechte Seite

Motorraum - FIAT



R51.30382.08
Anschlussplan für Verteilerbox

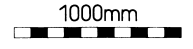


- 51 Dachverbindung 12V (Unschaltbarer Stromkreis)
- 52 Hebe-Kippdach Remis
- 53 Dachverbindung 230V
- 54 Wasserheh Küche
- 55 Wasserheh Dusche
- 56 Zuleitung Wasserversorgung
- 57 Receiver 12V
- 58 Zündung/Beleuchtung Kühlschrank

- 76 Kabelsatz Rückleuchten
- 77 Umrisleuchte links
- 78 Umrisleuchte rechts
- 79 Kennzeichenleuchte links
- 80 Kennzeichenleuchte rechts
- 81 Bremsleuchte

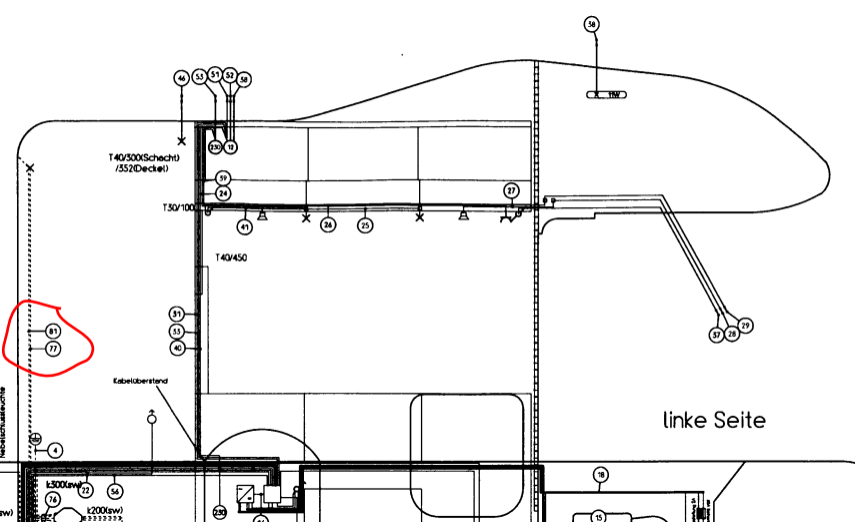
Leitung 230V AC
Leitung 12V DC
Antennenleitung
L... = Kabelkanal klein (ohne Bezeichnung weiß, gr/graub, zw/schwarz)
g... = Kabelkanal groß (ohne Bezeichnung grau, br/beige, zw/schwarz)
gAL... = Kabelkanal SAL 7055
ct... = Cliptkanal
T30... = Teilkonkret 30x30 (ohne Bezeichnung weiß, gr/graub)
T40... = Teilkonkret 40x40 (ohne Bezeichnung weiß, gr/graub)
T50-20... = Teilkonkret 50x20 (ohne Bezeichnung weiß, gr/graub)
T200-02... = Teilkonkret 200x20 (ohne Bezeichnung weiß, gr/graub)
X= Pfeil gibt Schalterposition an

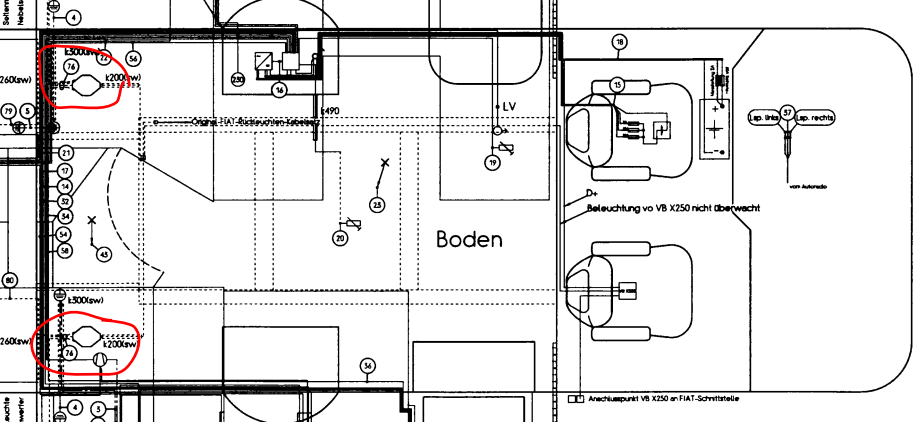
Erdung/Potenzialausgleich



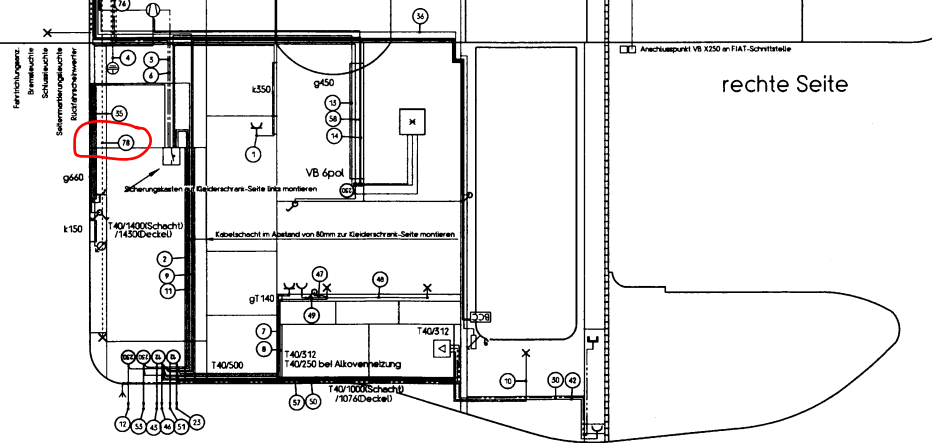
Alle Maße in mm.

Versteller: 24198 5478/141 178 150 08	Projekt: R51.30382.08	Blatt: 501	Blattgröße: 210x297
STL-Datei: ab 2008	Messung: WEINBERG	Datum: 08.05.2007	Bezeichnung: Elektroinstallation
	Zeichner: Bauer		Proj. Nr.: -
	Gepr.:		Blattinhalt: 1/1
	Norm:		
	Verfasser:		
	Gezeichnet:	273811	
Zust. Änderung:	Datum:	Verfasser:	





Motorraum - FIAT

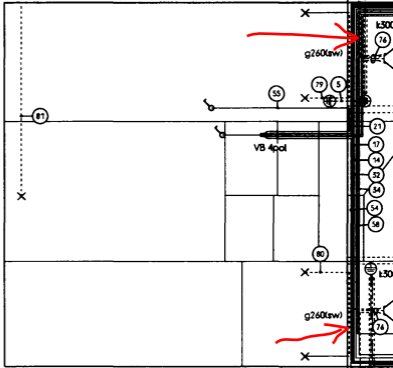


e links
ope links

- 48 Verbindung Strahler Küchenhänger
- 49 Steckdose 12V Küchenhänger
- 50 Antenne SAT

Fahrtrichtungsanz.
Bremsleuchte
Schlussleuchte
Seitenmarkerungaleuchte
Nebelschlussleuchte

Heck



(schaltbarer Stromkreis)

- 76 Kabelsatz Rückleuchten
- 77 Umrissleuchte links
- 78 Umrissleuchte rechts

Fahrtrichtungsanz.
Bremsleuchte
Schlussleuchte
Seitenmarkerungaleuchte
Rückfahrleuchte

4

21

17

14

32

34

54

58

80

76

4

35

- 51 Dachverbindung 12V (Unabschaltbarer Stromkreis)
- 52 Hebe-Kippdach Remis
- 53 Dachverbindung 250V
- 54 Wasserhahn Küche
- 55 Wasserhahn Dusche
- 56 Zuleitung Wasserversorgung
- 57 Receiver 12V
- 58 Zündung/Beleuchtung Kühlschrank

- 76 Kabelsatz Rückleuchten
- 77 Umrisssleuchte links
- 78 Umrisssleuchte rechts
- 79 Kennzeichenleuchte links
- 80 Kennzeichenleuchte rechts
- 81 Bremsleuchte

Leitung 230V AC

Leitung 12V DC

Antennenleitung

k... = Kabelkanal klein (ohne Bezeichnung-grau, bg-beige, sw-schwarz)

g... = Kabelkanal groß (ohne Bezeichnung-grau, bg-beige, sw-schwarz)

gXL... = Kabelkanal RAL 7035

ck... = Cliptkanal

T30V... = Tehalittkanal 30x30 (ohne Bezeichnung-weiß, gr-grau)

T40V... = Tehalittkanal 40x40 (ohne Bezeichnung-weiß, gr-grau)

T50-20V... = Tehalittkanal 50x20 (ohne Bezeichnung-weiß, gr-grau)

T200-60V... = Tehalittkanal 200x60 (ohne Bezeichnung-weiß, gr-grau)

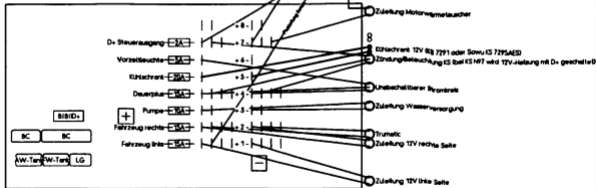
X ← Pfeil gibt Schalterposition an

Verteiler: 2xTPB 16/TPB 16-1, TPB 16-3, BE

STL-Variant-Nr.		Modell Jahr ab 2008		Fabrikant WEINSBERG		Modell R51.30382.08 501		Masse ohne Teil- angabe nach DIN ISO 7243m	
19.07.07				Datum 08.05.2007		Bezeichnung Elektroinstallation Elektroplan		Metallab	
				Bewerb. Bauer				-	
				Gepr.				Blatt/Anzahl 1/1	
				Norm.					
				Diese Zeichnung ist unser Eigentum. Sie darf weder ververvielfältigt noch anderen Personen vorgelegt oder ausgeliehen werden. Zurückverabreichung wird strafrechtlich verfolgt und ist schadenverursachend. © Knauf-Lux, GmbH, 2007		Zeichnungs-Nr. 273811		KNAUSTABBERT EBB Knauf-Lux GmbH Knauf-Strasse 11 D-70499 Stuttgart	
Zust. Änderung		Datum				Name			

R51.30382.08

Anschlussplan für Verteilerbox



- | | | | |
|----|--------------------------------------|----|---------------------------------------|
| 1 | Einspeisestecker | 26 | Lautsprecher links |
| 2 | Automat | 27 | Lautsprecher rechts |
| 3 | Erdung | 28 | Zuleitung Lautsprecher rechts |
| 4 | Potenzialausgleich-Außenhaut | 29 | Zuleitung Lautsprecher links |
| 5 | Potenzialausgleich-Heckwand | 30 | Scart-Kabel |
| 6 | Potenzialausgleich-Gas | 31 | Zuleitung 12V linke Seite |
| 7 | Schukosteckdose 230V Küchenhänger | 32 | Zuleitung 12V rechte Seite |
| 8 | Zuleitung 12V Küchenhänger | 33 | Unschaltbarer Stromkreis |
| 9 | Ausschalter Eingangstür | 34 | Trumatic |
| 10 | Einstiegsleuchte | 35 | Bedienteil Trumatic |
| 11 | Zuleitung Klimaanlage | 36 | Trumatic-Fernfühler |
| 12 | Klimaanlage | 37 | Wechselschalter Radio |
| 13 | Kühlschrank 230V | 38 | Deckverbindung Altkovenleuchte |
| 14 | Kühlschrank 12V | 39 | Schukosteckdose Staukasten Bug links |
| 15 | Kabelbaum Batterie | 40 | Zuleitung 230V EVS |
| 16 | Kabelbaum EVS-Verteilerbox | 41 | Ausschalter Strahler Sitzgruppe links |
| 17 | Kabelsatz BC-Verteilerbox | 42 | Steckdose 12V TV |
| 18 | Kabelbaum B1, D+ Messe | 43 | Deckenleuchte Wascheck |
| 19 | FW-Tankanzeige | 44 | Schukosteckdose Kleiderschrank |
| 20 | AW-Tankanzeige | 45 | Serienschalter Kleiderschrank |
| 21 | Wasserpumpe | 46 | Leuchte T-Raum |
| 22 | Thetford Toilette | 47 | Ausschalter Küchenhänger |
| 23 | Deckenleuchte Bug | 48 | Verbindung Strahler Küchenhänger |
| 24 | Zuleitung Strahler Sitzgruppe links | 49 | Steckdose 12V Küchenhänger |
| 25 | Verbindung Strahler Sitzgruppe links | 50 | Antenne SAT |

Fahrlichtgenanz.

Bremsoleuchte

Schlussleuchte

Seitenberührungleuchte

Nebelschlussleuchte